



Schneider
Electric

SIEMENS

LS ELECTRIC

HYUNDAI

IS35
Ideal Selection Best Solution

CHINT

Autonics
Sensors & Controllers

SHIVA **Amvaj**

آدرس : تهران ، خیابان لاله زار نو، بالاتر از خیابان منوچهری، مجتمع تجاری البرز ۲۰ ، طبقه اول ، واحد ۲۳۵
تلفن : ۹۲ - ۰۲۱-۶۶۳۴۱۰۹۰ فروشگاه اینترنتی : www.peoe.ir

@peoe_iran

peoe_iran

چنانچه نشانگر SEQ چشمک زن شد جای فاز ورودی دستگاه را عوض کنید.

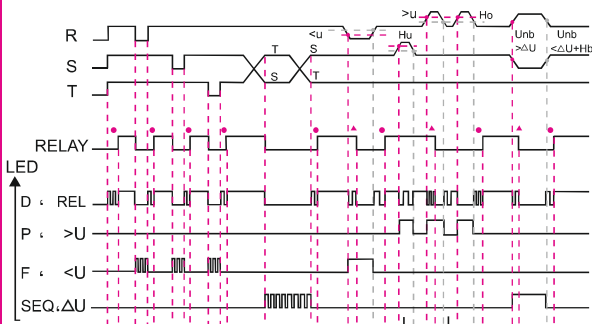
پس از اتمام سیم کشی، پیچ تنظیم ΔU را در وضعیت بیشترین حد و پیچ تنظیم T_n را در وضعیت کمترین حد قرار دهید. اکنون موتور را روشن نمایید، چند لحظه صبر کنید تا موتور در حالت نرمال قرار گیرد. پس از عادی شدن حالت کار موتور با بار، پیچ تنظیم ΔU را به تدریج کاهش دهید تا نشانگر F چشمک زن شود.

اکنون کمی ΔU را افزایش دهید تا خاموش شود. این بهترین حالت تنظیم است که می توان برای هر موتور انجام داد که در صورت خطا موتور خاموش خواهد شد.

ضمناً زمان تأخیر در وصل از ۲ تا ۲۴ ثانیه بر اساس شرایط موجود قابل تنظیم می باشد.

تذکر: در بعضی از موتورها هنگام قطع یکی از فازهای شبکه به دلیل ولتاژ برگشتی زیاد از موتور که در حد ولتاژ قطع شده می باشد کنترل فاز قادر به تشخیص آن نمی باشد. لذا توصیه می شود برای حفاظت کامل موتور حتما در کنار کنترل فاز از کنترل بار نیز استفاده کنید.

۱۴



برگشت در صورت عدم پایداری خطا
برگشت در صورت عدم پایداری وضعیت مناسب

- T_n : تأخیر زمان وصل 2-240 sec هیستریزس over (افزایش ولتاژ)
- T_f : تأخیر زمان قطع 3 sec هیستریزس unb (عدم تقارن فازها)
- H_u : هیستریزس under (کاهش ولتاژ)

۱۵



احترام به مشتری وظیفه ماست

معیار واقعی تعهد، عمل است.

محمولات شیوا امواج ۳ سال ضمانت بدون سؤال دارند

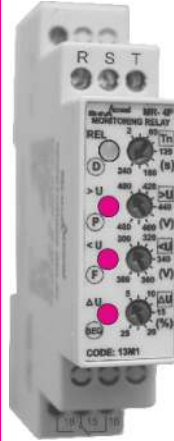
در طول مدت ۳ سال گارانتی، اگر با عدم کارآیی دستگاه مواجه شدید می توانید به یکی از دو روش زیر آن را تعویض نمایید:

- ۱- مراجعه به یکی از نمایندگان فروش در سراسر کشور و تعویض دستگاه.
 - ۲- دستگاه را به آدرس شرکت (اصفهان شهرک صنعتی جی خیابان چهارم پلاک ۱۱۱) پیست نمایید تا در اسرع وقت یک دستگاه جدید به آدرس شما ارسال گردد. لطفاً آدرس خوانا و یک شماره تماس داخل جعبه قرار دهد.
- سوالات فنی، انتقادات و پیشنهادات خود را از طریق واتس آپ به شماره ۰۳۴۳۵۱۳۴۴۰۹۸۹۱۳۴۴ ارسال نمایید تا در اسرع وقت رسیدگی گردد.
- ساعت پاسخگویی همه روزه و حتی در ایام تعطیل از ساعت ۸ صبح تا ۸ شب خواهد بود.
- همچنین می توانید در وب سایت رسمی شرکت در صفحه تماس با ما در ارتباط باشید.

۱۶

کنترل فاز شیوا امواج (سری M)

MONITORING RELAY



MODEL : MR-4P
CODE : 13M1
WEIGHT: 75 gr
(88x18x71) mm
IP 30



برای دسترسی به اطلاعات بیشتر و فیلم های آموزشی QR را اسکن نمایید.

معرفی دستگاه

کنترل فاز شیوا امواج (سری M) در ابعاد تک مینیاتور با دقت و کارایی بالا طراحی و ساخته شده است.

با استفاده از این کنترل فاز می توان اختلالات ناشی از دو فاز شدن، قطع فاز، عدم تقارن فازها، جابجایی فازها و افزایش یا کاهش ولتاژها را در کلیه مراکز صنعتی، تجاری و مسکونی کنترل نمود

VER:0001

۱

ویژگی های کنترل فاز شیوا امواج (سری M)

استفاده از سیستم میکروپروسسوری جهت کنترل دقیق شبکه برق

- دو فاز شدن
- قطع فاز
- حفاظت در برابر: عدم تقارن فازها
- جابجایی فاز
- افزایش یا کاهش ولتاژ

- تأخیر زمان وصل
- افزایش ولتاژ
- کاهش ولتاژ
- عدم تقارن فازها

- REL: وصل رله
- >U: افزایش ولتاژ
- <U: کاهش ولتاژ
- ΔU : عدم تقارن فازها
- D: زمانگیری برای وصل و قطع رله
- P: جابجایی نول
- F: قطع فاز
- SEQ: جابجایی فازها
- دائم روشن
- ۴ عدد نشانگر برای اعلام
- چشمک زن:

۲

مشخصات فنی کنترل فاز شیوا امواج (سری M)

- ولتاژ تغذیه: 180-250 VAC / R-N / 50-60 Hz
- ولتاژ ورودی: 300 - 500 VAC / 3PH / 50- 60 Hz
- وصل: 2 - 240 Sec
- قطع: 3 Sec
- تأخیر زمان قطع برای کاهش ولتاژ در لحظه استارت: (10 Sec)
- افزایش ولتاژ: 400-480 V
- کاهش ولتاژ: 300-380 V
- عدم تقارن: 5-25 %
- دما: +60°C .. -20°C
- رطوبت: 70%
- خروجی: رله 10A

راهنمای نصب

ابتدا کنترل فاز را داخل تابلو یا مکان مورد نظر نصب نمایید و طبق نقشه سیم کشی کنید.

۳

